

Aushubberechnung Schönwart, Unterägeri

Zeitraum 2015-2018
Auftraggeber Gebrüder Iten AG

Projektbeschreibung

Beim Bau der Mehrfamilienhäuser Schönwart in Unterägeri wünschte der Auftraggeber eine Messung und Berechnung des abgetragenen Aushubs. Dazu wurde vor Beginn des Aushubs ein Geländemodell erfasst. Der Aushub erfolgte etappenweise (immer jeweils ein bis zwei Gebäude pro Etappe). Sobald ein Aushub fertig war, wurde die Baugrube mittels Laserscanning detailliert erfasst um anschliessend im Büro die Differenz zum ursprünglichen Modell zu rechnen.

Die Erfassung mittels 3D Laserscanning ist sehr detailliert und geht schnell. So wird die Bautätigkeit nicht stark eingeschränkt.

Mittels dieses erfassten Aushubmodells können auch Vergleiche zum projektierten Aushub gemacht werden.

Leistungen

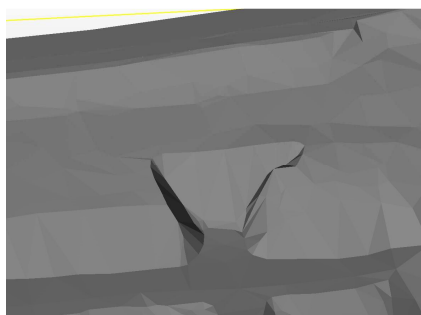
DGM Aufnahme vor und nach Aushub (tachymetrisch und mittels 3D-Laserscanner)

Berechnung Punktwolke in Kombination aller Scans

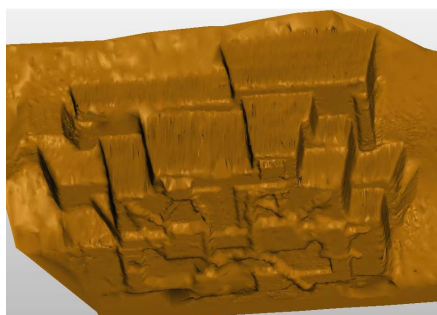
Berechnung Geländemodell

Berechnung Auf- und Abtragsvolumen

Gelände vor Aushub:



Gelände nach Aushub:



Differenz (Abtrag):

